

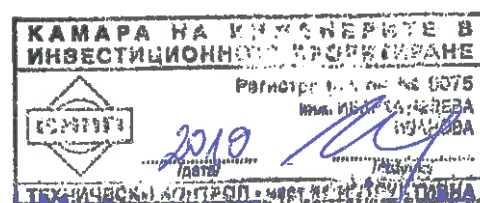
1

ВЪЗЛОЖИТЕЛ: ОБЩИНА ЛЯСКОВЕЦ

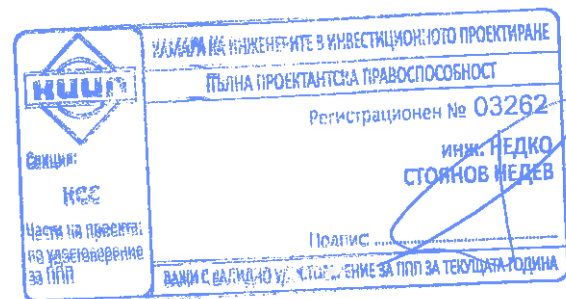
КОНСТРУКТИВНО СТАНОВИЩЕ

ОБЕКТ: „Направа два броя сенници с метална конструкция и поликарбонатни плоскости в ДГ „Пчелица” гр. Лясковец

КОНСТРУКТОР: инж. Недко Стоянов



март 2019 г



По искане на Община Лясковец и на основание чл. 147 ал. (1) от ЗУТ е изготвено настоящото конструктивно становище.

1. Цел – изграждане на слънцезащита на двете южни тераси на ДГ „Пчелица” в гр. Лясковец.

Терасите са с размери 5,60 м на 1,25 м.

2. Дейности:

Да се изгради метална конструкция от студено огънати квадратни тръби 40.40.3 мм, прикрепена с планки 60.100.4 мм към фасадата и 60.120.4 мм и анкерни болтове ф 12 към подовата конструкция съгласно приложения конструктивен чертеж. Покритието ще бъде с поликарбонат с дебелина 10 мм, цвят бял.

За предотвратяване свличането на снега да се изгради снегозадържаща преграда.

Металната конструкция да се грундира и боядиса.

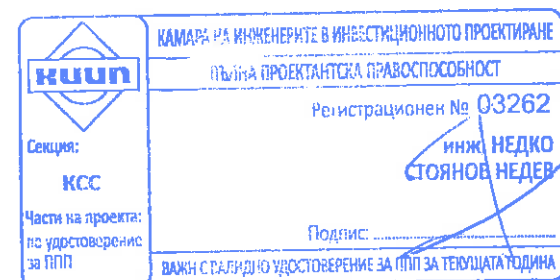
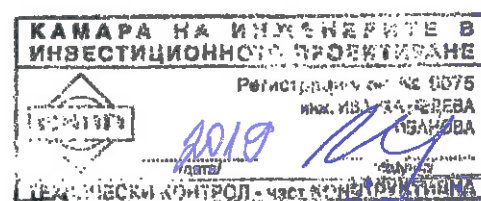
Натоварването от новата слънцезащитна конструкция е пренебрежимо малко и не влияе на носещата способност на терасата.

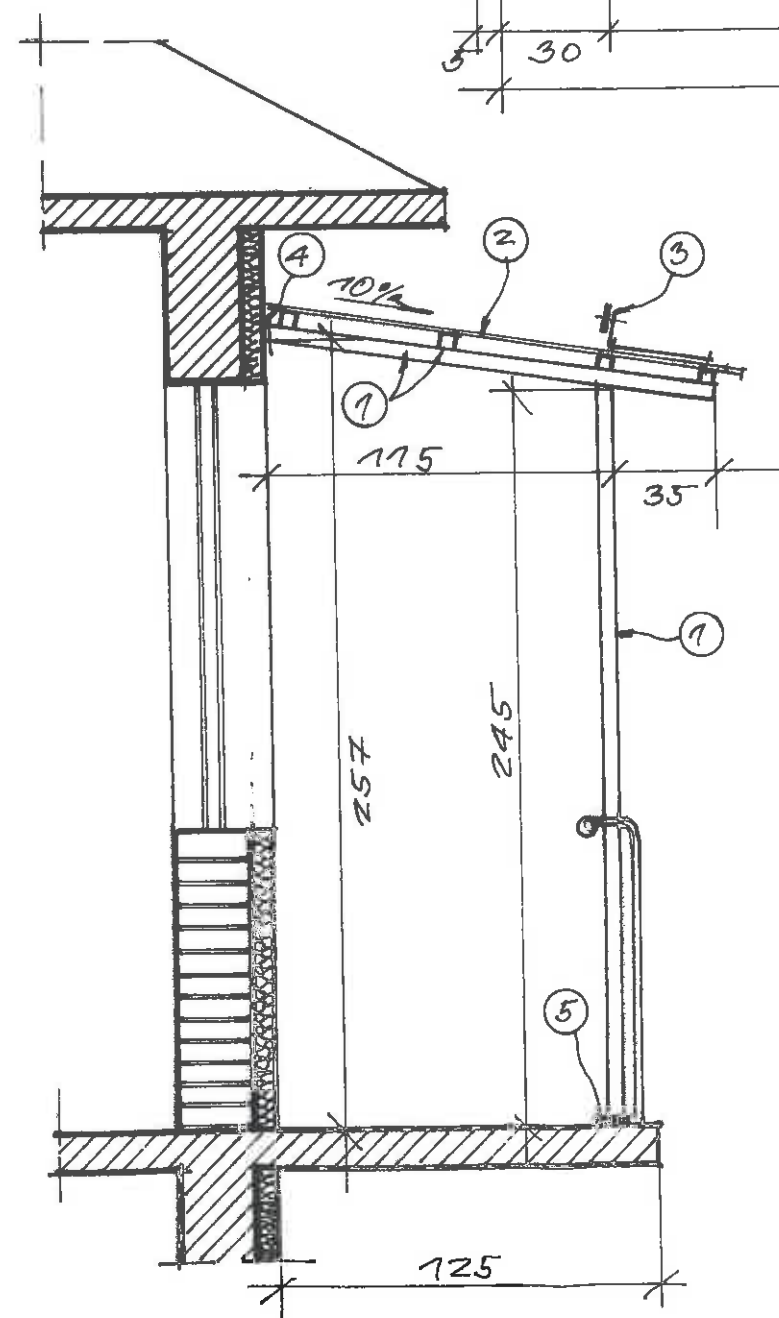
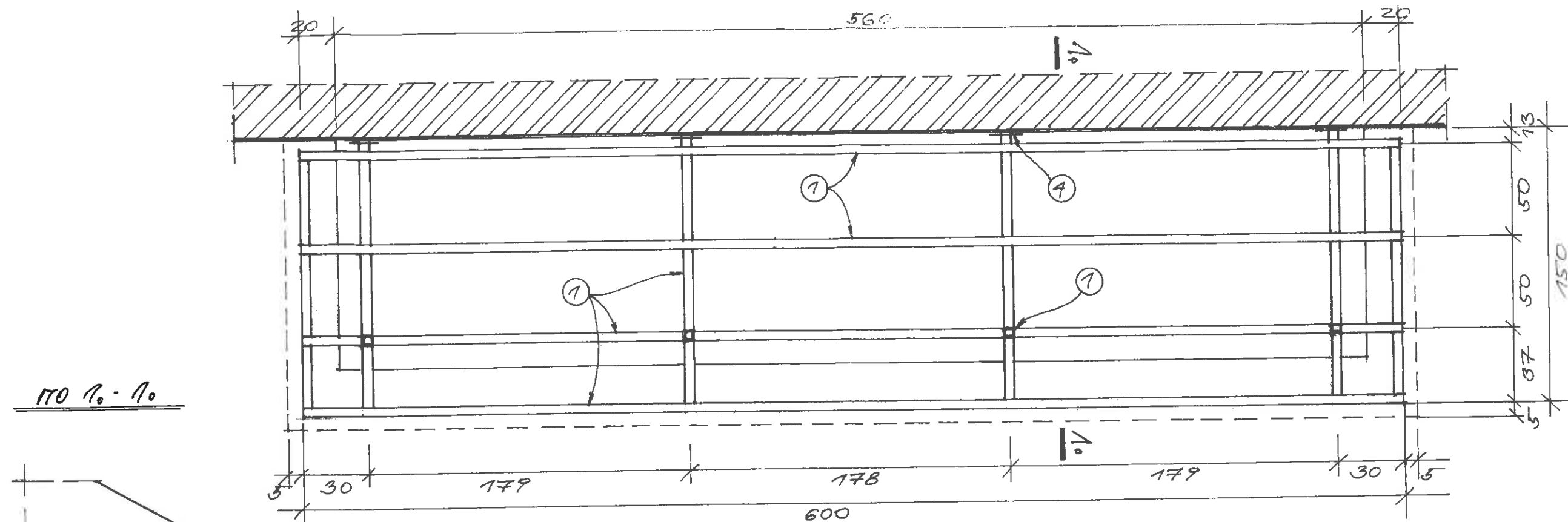
3. Приложение – конструктивен чертеж.

март 2019 година
гр. Велико Търново

Изготвил:

(инж. Н. Стоянов)





ЛЕГЕНДА :

- ① СОП 40.40.2
- ② ПОЛИКАРБОНАТ - 10 ММ
- ③ СЧЕТОВАДЪЮЩА ПРЪГРАДА
- ④ ПЛАНКИ 60.100.4
- ⑤ ПЛАНКИ 60.120.4

