



ОБЩ УСТРОЙСТВЕН ПЛАН НА ОБЩИНА ЛЯСКОВЕЦ

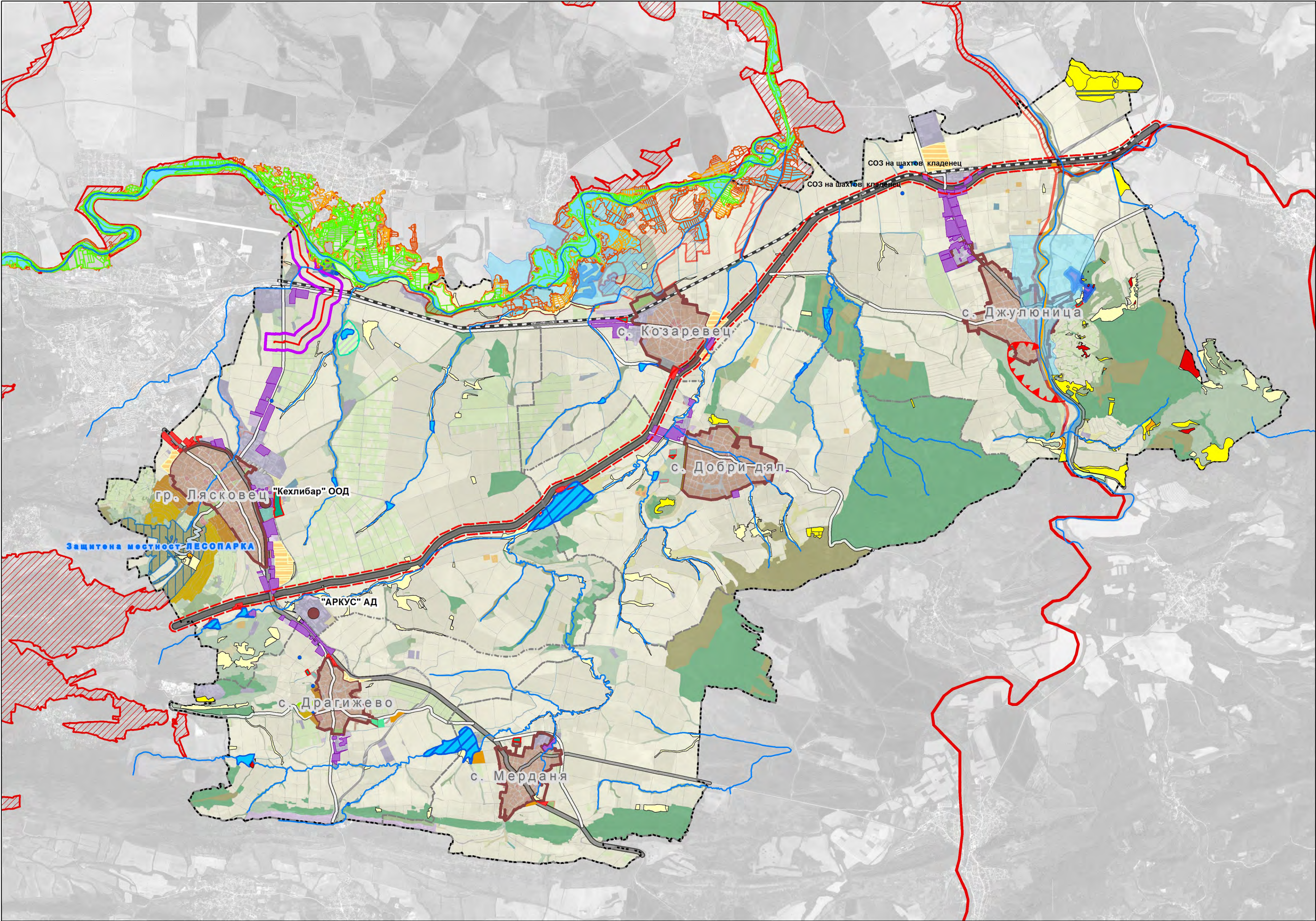
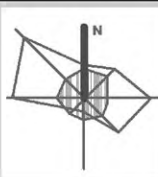


Схема за превенция на природни бедствия

ПРЕДВАРИТЕЛЕН ПРОЕКТ

№ 17

Легенда

ПРЕДВИДИМИ ПРИРОДНИ БЕДСТВИЯ

Разливи на реки/ наводнения при обезпеченост 1 %

Оценка на риска от потенциалното бъдещо наводнение при обезпеченост 1 %

Вероятност за риск от наводнения

- Вероятност за риск от наводнения в 20 годишен период
- Вероятност за риск от наводнения в 100 годишен период
- Вероятност за риск от наводнения в 1000 годишен период

Вероятност за заплаха от наводнения

- Вероятност за заплаха от наводнения в 20 годишен период
- Вероятност за заплаха от наводнения в 100 годишен период
- Вероятност за заплаха от наводнения в 1000 годишен период

- Зона за корекции и изграждане на хидротехнически съоръжения
- Потенциално-опасни язовири с необходимост от основен ремонт на хидротехническите съоръжения

Места потенциално опасни за възникване на пожар

- Много висока пожарна опасност
- Висока пожарна опасност
- Средна пожарна опасност
- Ниска пожарна опасност
- Много ниска пожарна опасност
- Много висока пожарна опасност около главен път

Активно неукрепено свлачище

ПРЕДПАЗВАНЕ ОТ РИСКОВЕ

- Водоизточници
- СОЗ пояс I на резервни водоизточници
- Реки
- Предприятия с ниска степен на опасност от възникване на пожар
- Преносен газопровод
- Езера
- Зона за превантивна устройствена защита на газопровод
- Зона със специални инженерни мерки за защита от наводнения

*На територията на Община Лясковец няма предприятия, съоръжения и дейности по чл.103 от ЗООС, предопределящи възможността от за рискове от средни и големи аварии. На територията на общината няма обекти работещи с потенциално опасни вещества /ПОВ/ от национално значение.

КОНСОРЦИУМ "УСТРОЙСТВЕНО ПЛАНИРАНЕ ЗА ЛЯСКОВЕЦ"